

coletex 

Printex® / **PELCO**



OPEN DAYS AT THE OPENSOURCE

SUSTAINABLE COLLAB

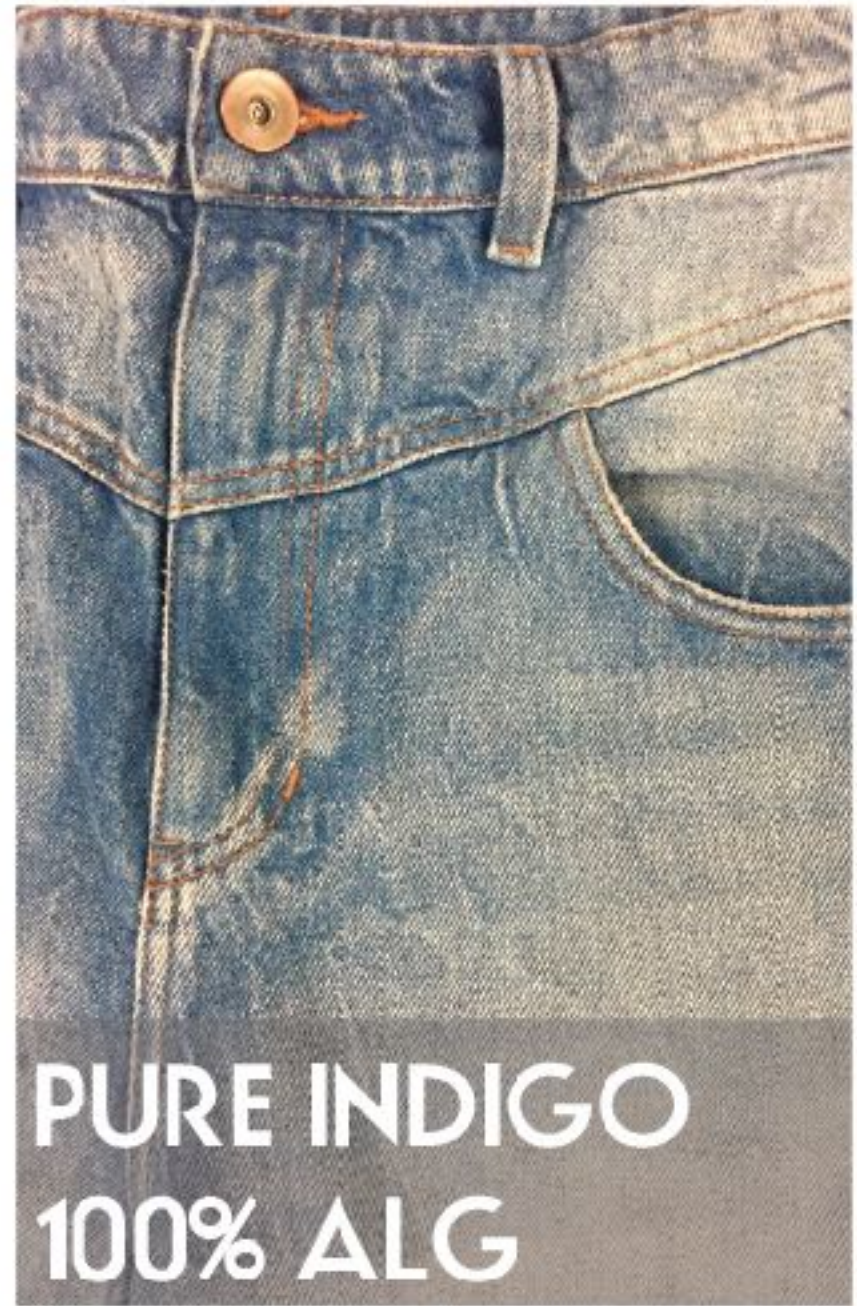


coletex* Prointex® / PELCŌ

GREEN PLUS



Peso: 10.7 oz
Ancho: 1.80 mt + -
Composición: 100% Algodón BCI
Construcción: 3 x 1
Tono: smart blue



PURE INDIGO
100% ALG

DIAGONAL
MARCADA
VINTAGE LOOK



WIDE LEG
JEANS

coletex*



coletex*

ALABAMA



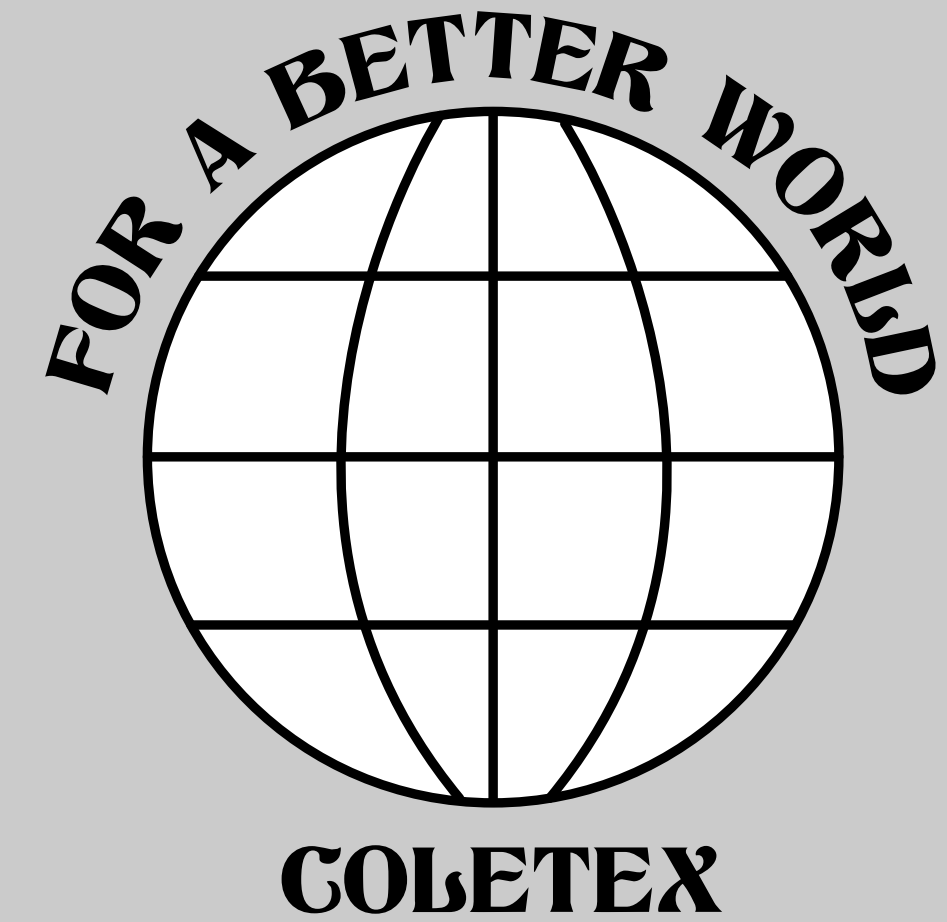
Peso: 11.2 oz
Ancho: 1.68 mt + -
Composición: 100% Algodón BCI
Construcción: 3 x 1
Tono: smartblue
Stretch: 0%



WIDE LEG JEANS



SOSTENIBLE
EFECTO RING
100% ALG BCI



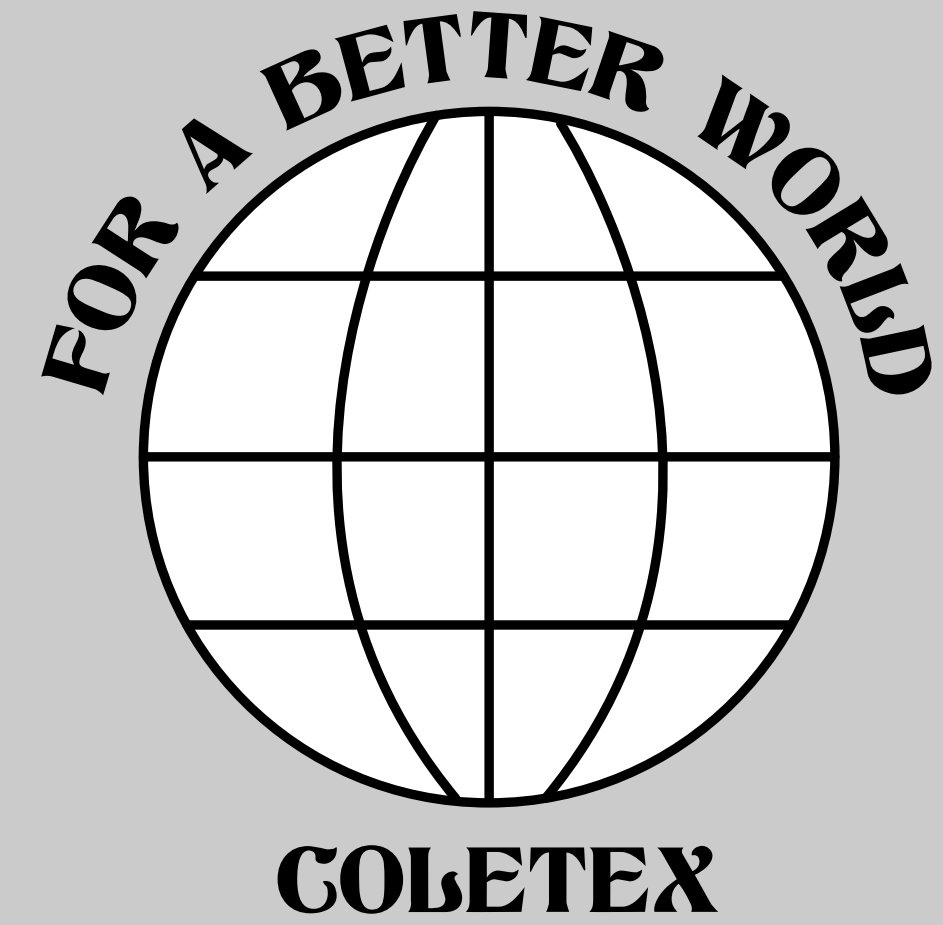
DENIM KUNA

RANGO DE LAVADOS

Peso: 9.3 oz
Ancho: 1.50 mt + -
Composición: 69% Alg/28% Polyplus/3% Elas
Construcción: 3 x 1
Tono: Smart blue
Elongacion: 53%



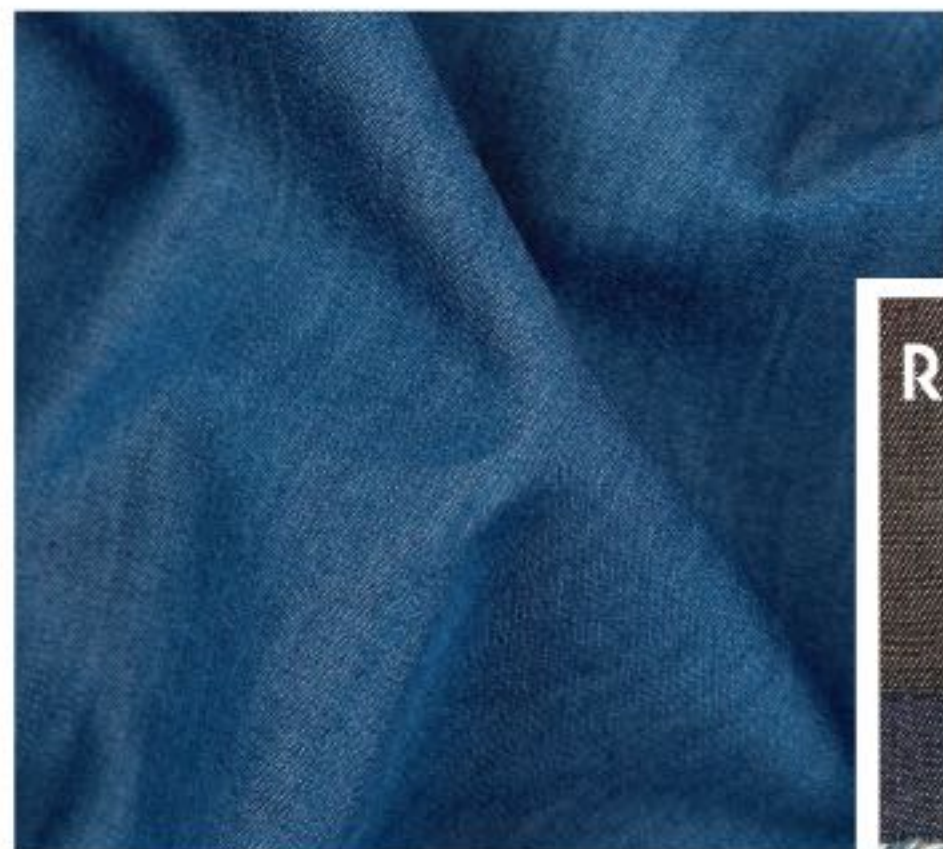
coletex*



coletex*

REPREVE®





AIR

Peso: 5.6 oz
Ancho: 1.51 mt + -
Composición: 100% Lyocell
Construcción: 2 x 1
Tono: smart blue



JUMPSUIT

coletex



coletex



INCREDIBLE CAIDA
TELA FRIA Y FRESCA
BRILLO ESPECTACULAR

AWEARNNESS®

Future

PELCO AWEARNNESS®

Washes





Procesos eco-friendly para el mundo ~~de la moda~~

Awearness es el nombre de la línea de procesos y acabados sostenibles ofrecidos por Pelco a las marcas de ropa.

Objetivo

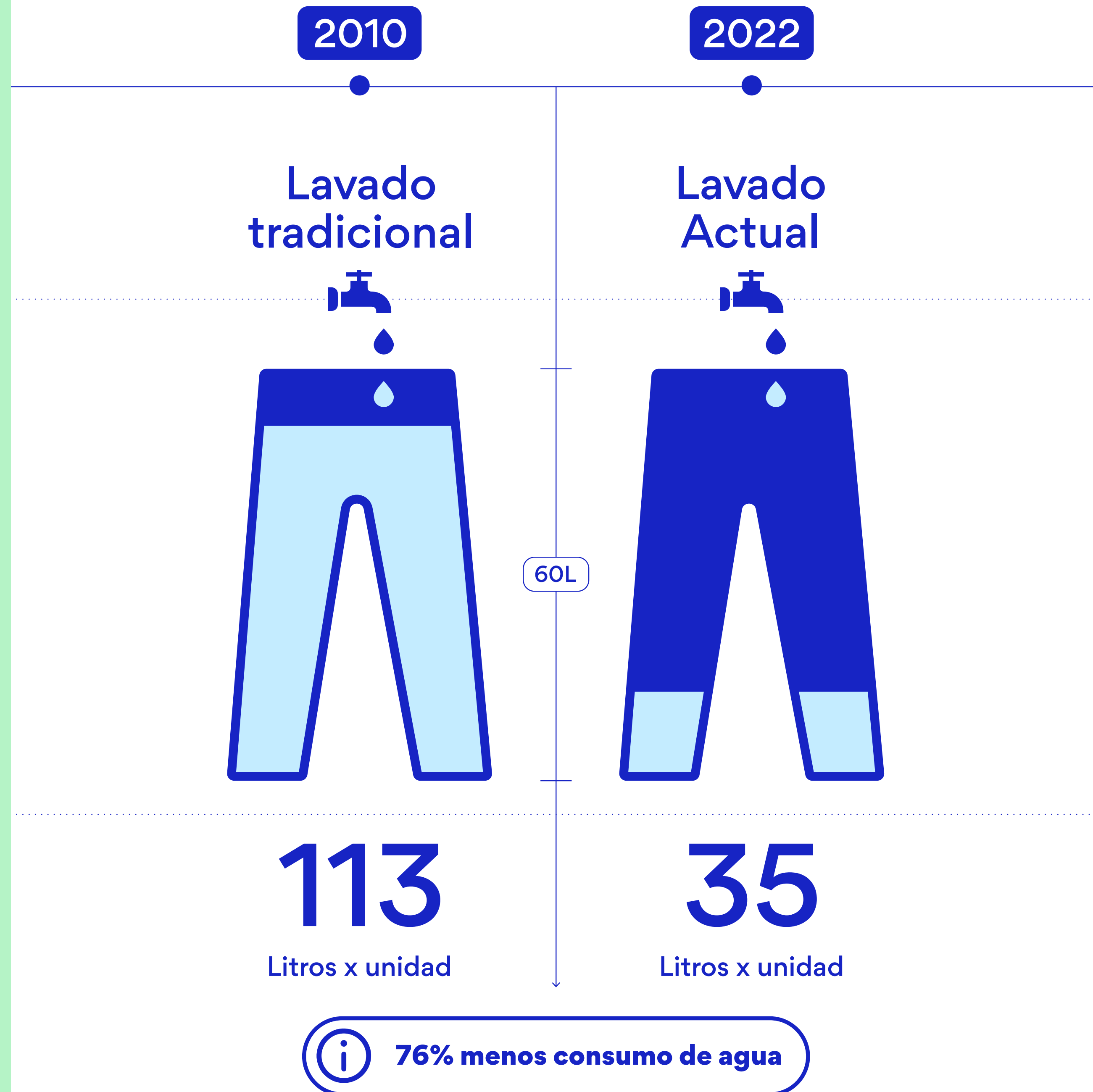
El objetivo de awearness es ofrecer al cliente B2B un producto con altos estándares de sostenibilidad que pueda comunicar al consumidor final (B2C) respaldado en nuestra empresa.

Propuesta de valor

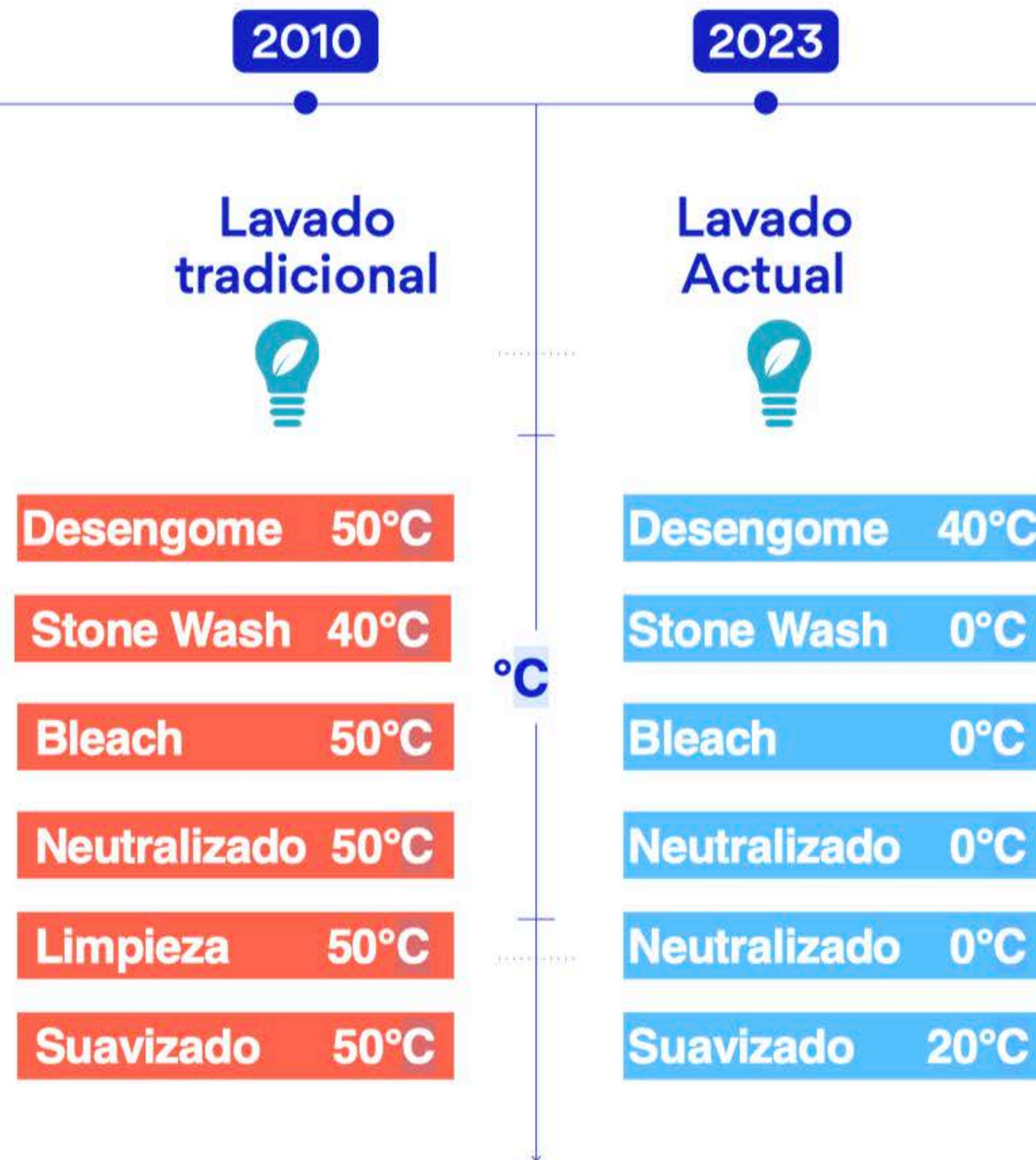
Awearness le ahorra a las marcas de ropa el esfuerzo en comunicar la trazabilidad de sus prendas y le entrega al consumidor final una prenda con información sobre su procedencia.

En un futuro cercano el consumo de agua será mínimo.

PELCO AWEARNESS®



En un futuro cercano el consumo de temperatura será mínimo



- 84% °C

84% grados de ahorro de temperatura total en un proceso completo de lavado

Awearness Future Washes





C-Wash

Para disminuir el impacto ambiental de los procesos de teñido tradicionales, con *C-wash* podemos ofrecer tinturas con colorantes minerales, naturales y reciclados que están catalogados como los más sostenibles del mercado.



A-Wash

Este proceso eco-friendly está inspirado en el tradicional Acid Wash. Descubrimos como lograr los mismos acabados sin tener que recurrir al uso de piedra y permanganato. Queremos que el A-wash sea ahora el favorito y hagamos parte de los cambios necesarios para un mundo mejor.

Ahorramos:

100% piedra pómez, recurso natura no renovable

A[®]



S-Wash

Otro de los procesos favoritos del denim hecho sostenible. *S-wash* logra los mismos resultados de un *Stone Wash* eliminando el uso de agua y temperatura y lo mejor de todo sin recurrir a la piedra. Así que los clásicos desgastes que siempre han estado de moda continúan de una manera mucho más ecofriendly.

Ahorramos:

80% temperatura

45% agua



F-Wash

Esta innovación de lavado que nace in-house logra reducir hasta un 45% el uso del agua. Así que lo decimos con transparencia, deseamos que todos los lavados de nuestros clientes sean *F-wash* de ahora en adelante. Por un futuro limpio para el único planeta que tenemos.

Ahorramos:

80% temperatura

65% agua



R-Spray

Este revolucionario proceso ofrece una alternativa segura y respetuosa con el medio ambiente para el proceso tradicional de aerógrafo en jeans. **R-spray** elimina la necesidad de utilizar cloro y permanganato para lograr efectos increíbles de forma más sostenible.

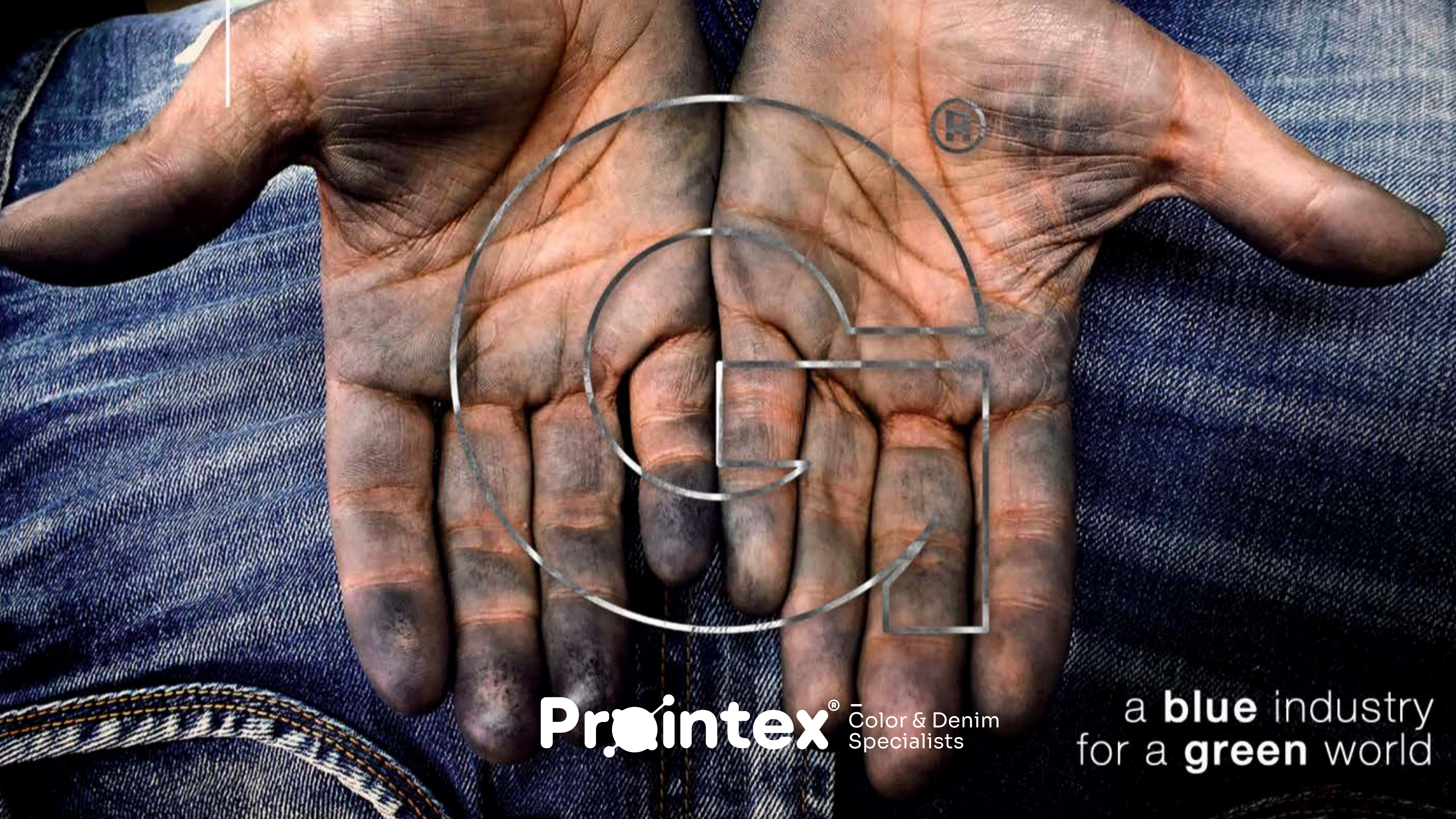
Reemplazo cloro y permanganato



Gracias!



PELCO AWEARNESS®



Printex[®] — Color & Denim Specialists

a **blue** industry
for a **green** world



1. Concepto

Greempact es un juego de palabras proveniente de la palabra “Green”, “Impact” y “Pact”. La idea con esta palabra es establecer una especie de **pacto con la naturaleza** generando un impacto positivo de la mano de una tendencia importante en la moda, el **“Green fashion”**, generando un sello de compromiso con el planeta dando a a entender que **estamos comprometidos**.

GREEN + IMPACT + PACT

Verde

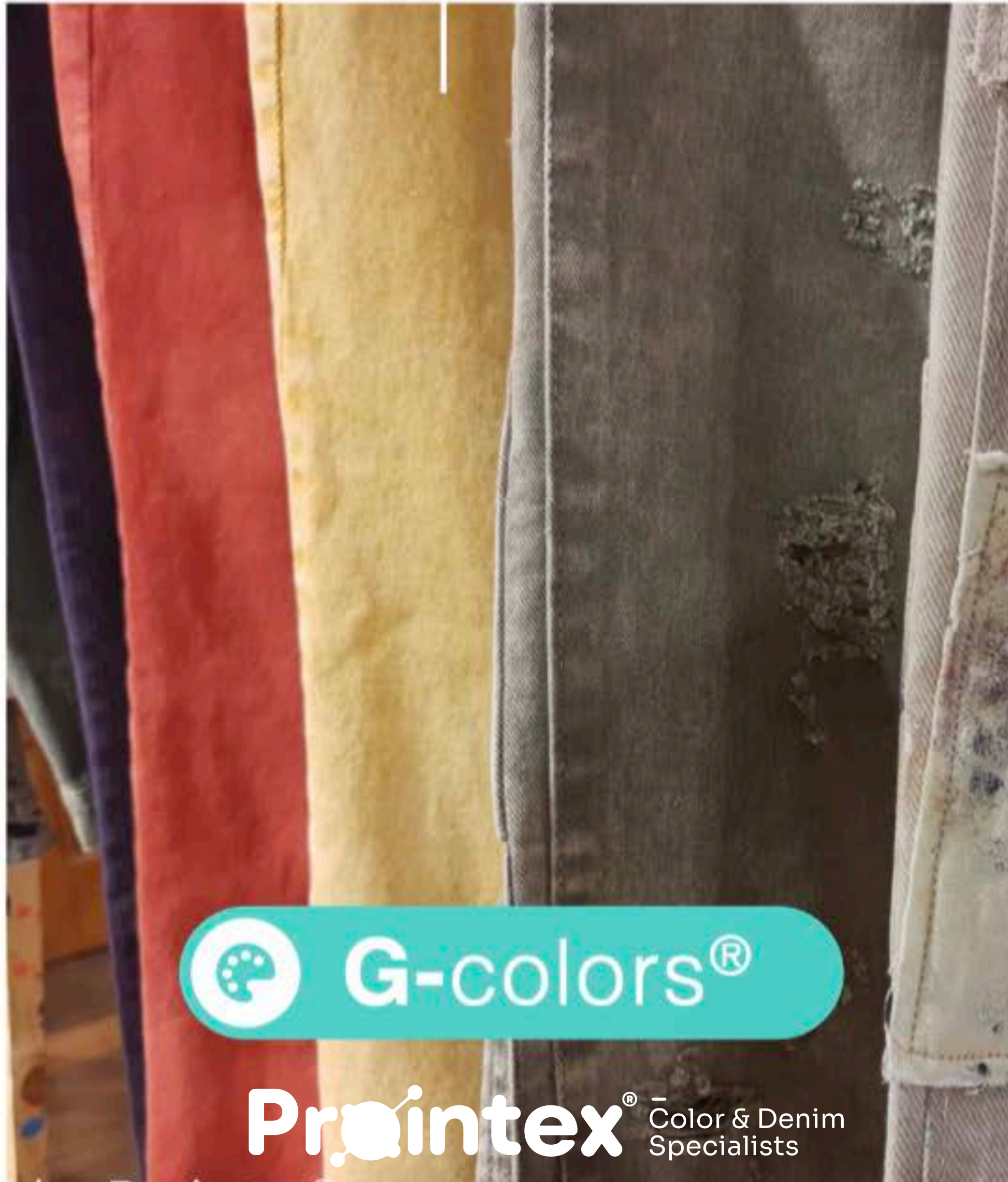
Impacto

Pacto



G-Colors

Greempact



Prointex[®] Color & Denim Specialists

Tomamos la naturaleza del color y la aplicamos a partir de técnicas y productos sostenibles, que van desde la creación del color y su aplicación hasta la generación de impacto visual, ambiental y sociocultural.

Recycled: Creamos colores a partir de materia textil 100% reciclada, reutilizando los excedentes para extender su ciclo de vida. Usamos tecnologías Recycrom™ de Oficina 39; con esto simulamos efectos de acid wash, desgastes y tonos irregulares.

Natural: Creamos modelos estándares de tintura usando colorantes naturales extraídos de minerales, plantas, etc. Con lo cual reducimos en gran medida el impacto ambiental generado por agentes químicos.

Used: Generamos una serie de apariencias de desgaste, abrasivas y artesanales, entre otras, con gamas de colores adaptables a nuestras tecnologías sostenibles, aplicado en diferentes métodos que generan valor.



**Se toma como referencia teñidos por inmersión hechos en frío con colores naturales, minerales y reciclados, en donde se recupera el color el sobrante de color pudiendo aplicar en otras prendas*



Vinta-G

Greenpact



 Vinta-G®

Prointex® Color & Denim Specialists

by Prointex®

Generamos efectos de acid wash y retro look en el tejido, dándole carácter a las prendas.

Con este método re-creamos procesos prácticos que evitan el uso de agua, temperatura y agentes químicos contaminantes.



EN ESTE PROCESO
NO EMPLEAMOS
PERMANGANATO



EN ESTE PROCESO
NO EMPLEAMOS
PIEDRA PÓMEZ



Reducción de agua hasta en un 32% respecto al acid wash tradicional empleado con trapos o piedra.
Reducción de energía hasta en un 16% comparado con el acid wash convencional con permanganato.
Reducción de tiempo hasta un 50% menos de tiempo con respecto al acid wash convencional.



G-O³

Greempact



G-O³®

Prointex® Color & Denim Specialists

by Prointex®

Con este proceso "elemental" eliminamos el uso de tiempo, temperatura, agua y productos químicos en el balance de color posterior al lavado.



EN ESTE PROCESO
NO EMPLEAMOS
PEDRA PÓMEZ



ESTE PROCESO
NO EMPLEA AGUA



ESTE PROCESO
NO EMPLEA
TEMPERATURA



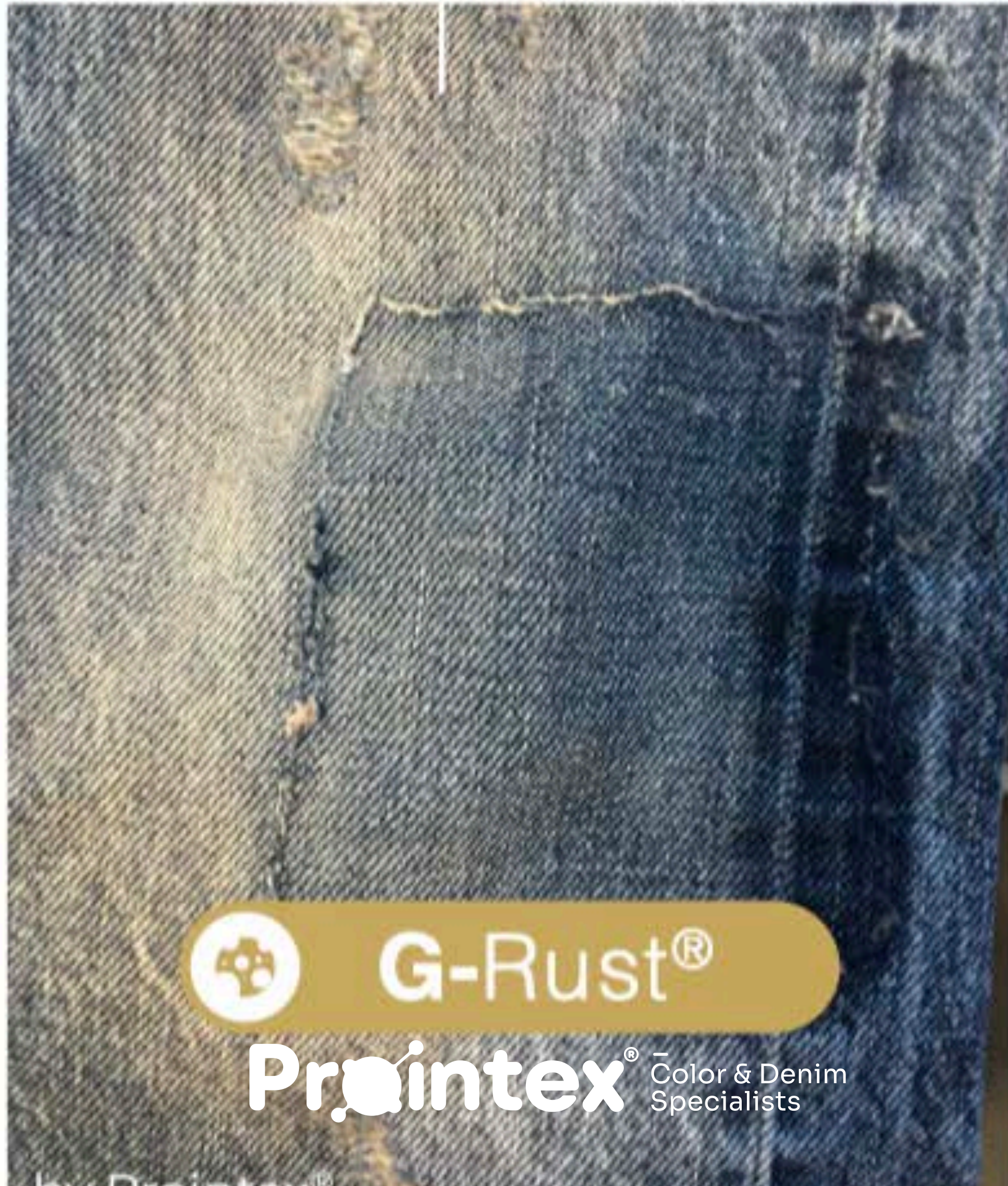
ESTE PROCESO
NO EMPLEA
QUÍMICOS

Tiempo: Hasta un 80% más eficiente / sin temperatura / sin agua (ahorro del 100%, es decir no se emplea agua) Eliminación de productos químicos durante el proceso.



G-Rust

Greempact



G-Rust®

Printex® Color & Denim Specialists

Reducimos el uso de monolíticos, reemplazandolos con agentes sostenibles que generan desgastes y efectos visuales en las prendas.

Con este proceso eliminamos la explotación de recursos no renovables, prescindimos del uso de agua y temperatura y los residuos que genera el proceso tradicional.



EN ESTE PROCESO NO EMPLEAMOS PEDRA PÓNEZ



AHORRO EN AGUA HASTA EN UN

64%



ESTE PROCESO NO EMPLEA TEMPERATURA



AHORRO EN ENERGÍA HASTA EN UN

29%

*Se elimina el uso de temperatura durante esta fase de lavado, se elimina del proceso el uso de Stone wash convencional.



Ray-G

Greempact



Te presentamos el proceso Ray-Gx, una innovadora técnica de decoloración de jeans utilizando aerógrafo. Este método sostenible reemplaza el uso de cloro y permanganato, reduciendo el impacto ambiental. Obtén resultados impresionantes y prendas únicas sin comprometer el medio ambiente.



Ray-Gx®



PP REEMPLAZO



by Prointex®

Greenmpact®

a **blue** industry for a **green** world



Reflecting Pond
19-4326 TPX



Oceanview
18-3923 TPX



Niagara
17-4123 TPX



Omphalodes
13-4200 TPX



Aloe Wash
13-0608 TPX



Oil Yellow
15-0743 TPX



Silver Sconce
16-3850 TPX



Castlerock
18-0201 TPX



Moonless Night
19-4203 TPX





HOUSE OF SUNNY

ANDERSSON BELL



Y PROJECT

ECKHAUS LATTA

MIDNIGHT SHINE
CLEAR COATINGS / MIDNIGHT FOILS / GLOSSY RIGIDS / ALL-OVER ICE



WASH & SURFACE

ALL-OUT-1328

KEY COLLECTION
ECKHAUS LATTA
FW23

100% COTTON

100% COTTON

100% COTTON



SSENSE



Cloud Dancer
11-4201 TPX



Dark Shadow
19-3906 TPX



Moon Mist
18-4105 TPX



Dark Denim
19-4118 TPX



Mountain Spring
17-4019 TPX



Blissful Blue
16-4121 TPX



Rose Smoke
14-1506 TPX



Viola
16-3815 TPX



Malaga
17-1723 TPX



Woodsmoke
17-1321 TPX





LOUNGE JEANS

WINTER FLEECE / INDIGO KNITS / CHUNKY STITCHES / FAMILIAR SILHOUETTES / ULTRA COMFORT

FASHION TRENDS



KEY COLLECTION
SACAI X CARHARTT
FW23

DESIGN DETAILS

PLEATED DETAILS

REFINED VOLUME / TAILORING NODS / DEEP BOX-PLEATS / UNCONVENTIONAL APPLICATIONS

DESIGN DETAILS



BRAND TO KNOW
JOHN LAWRENCE
SULLIVAN SS23

JE

CONNO UCCI

STUSSY

SUPREMAC X NIKE

THE MACKAY



AMBUSH



Black Beauty
19-3911 TPX



Pewter
18-5203 TPX



Surf the Web
19-3952 TPX



Blue Fog
15-4008 TPX



Illusion Blue
13-4103 TPX



Acid Lime
14-0340 TPX



Cyber Yellow
14-0760 TPX



Golden Poppy
16-1462 TPX



Adrenaline Rush
18-1553 TPX



Amethyst Orchid
17-3628 TPX



Strawberry Pink
16-1731 TPX



GRAPHIC WASH

HIGH LOW CONTRAST / THICK COATINGS / CHIPPED OFF COLOR / HIGH SHINE

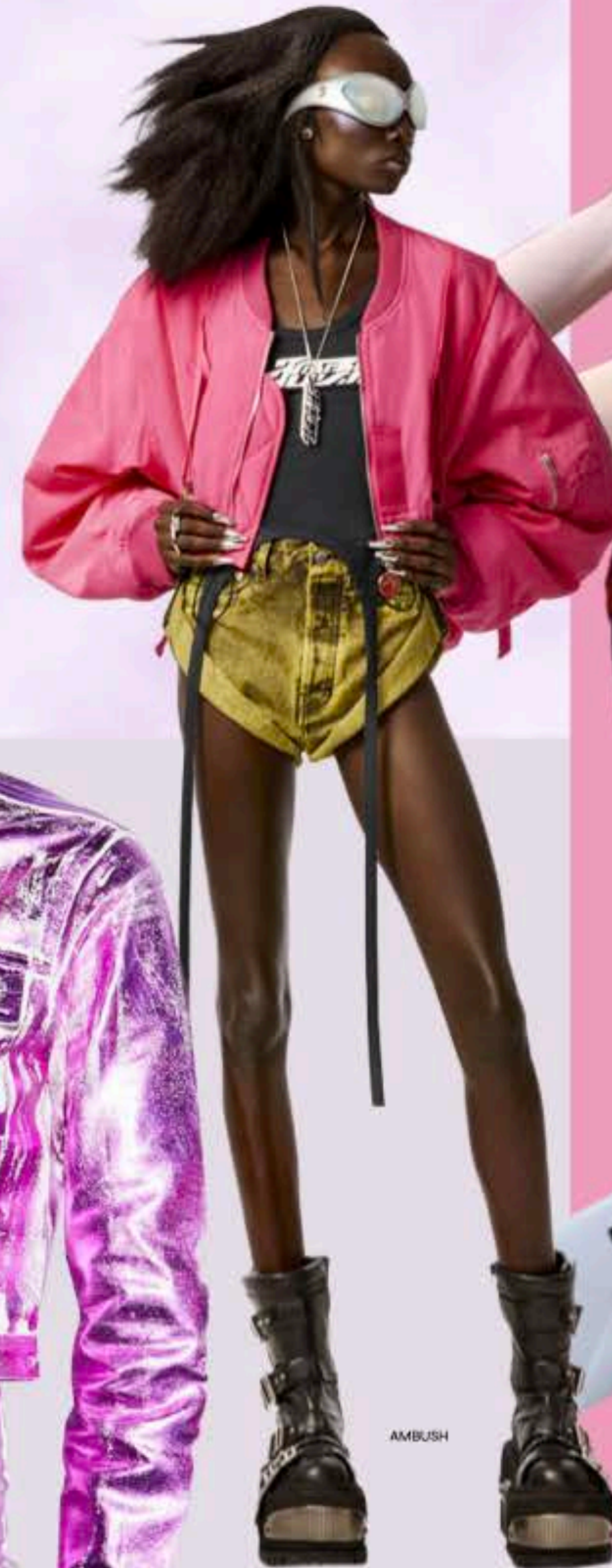


KEY COLLECTION
DHRUV KAPOOR FW23

DHRUV KAPOOR



AGR



AMBUSH



TROMPE L'OEIL 2.0

FAUX SURFACE / OPTICAL ILLUSIONS / DIGI FINISH / ALL OVER PRINTS / RENDERED

KEY COLLECTION
AGR FW23



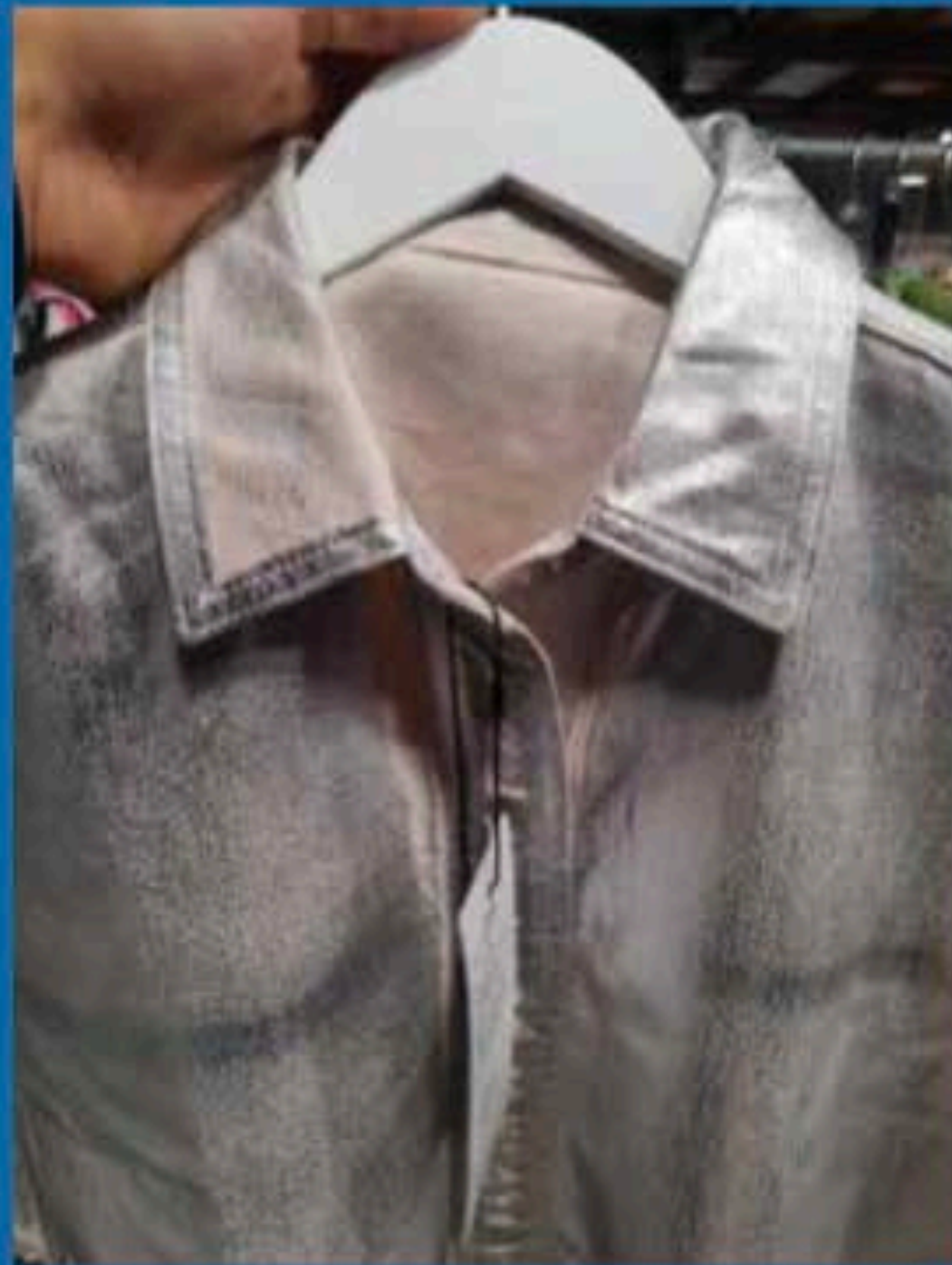
SYNTHETIC COLOR

MANUFACTURED COLOR / DIGITAL DOPAMINE / OVERDYED AND SOLIDS / CONTRAST SEAN POOLING

KEY COLLECTION
AMBUSH PRE SS23



AMBUSH







HAVE *GOOD TIMES*
WITH GOOD PEOPLE.
BUY FEWER AND
BETTER THINGS THAT
LAST *LONGER*.
CREATE MEANINGFUL
INTERACTIONS.
BE NICE.
MAKE A DAD JOKE.
**STOP THE WASTE*

DENIM & GOOD TIMES SINCE 2004



GÖTEBORG, SWEDEN - WORLD WIDE

Re-use

Pre-loved denim.
Cleaned and repaired.
Reusing saves water
and reduces textile waste.

Nudie Jeans co

THIS IS
A NUDIE JEANS REPAIR SHOP

Free repairs

We repair your Nudie Jeans
for free, no matter where or when
you bought them.

You get 20% off a new pair
when handing in your pre-loved Nudie Jeans.

Your trade-in will be mended
and resold as Re-use denim.

For hygiene reasons we can only accept newly washed jeans. If you haven't picked up
your jeans within 2 months after they've been received, we reserve the right to sell them as
second-hand jeans in our Re-use collection.

Nudie Jeans co









OPEN DAYS AT THE OPENSOURCE

SUSTAINABLE COLLAB



coletex[★] Pro[●]intex[®] / PELCŌ